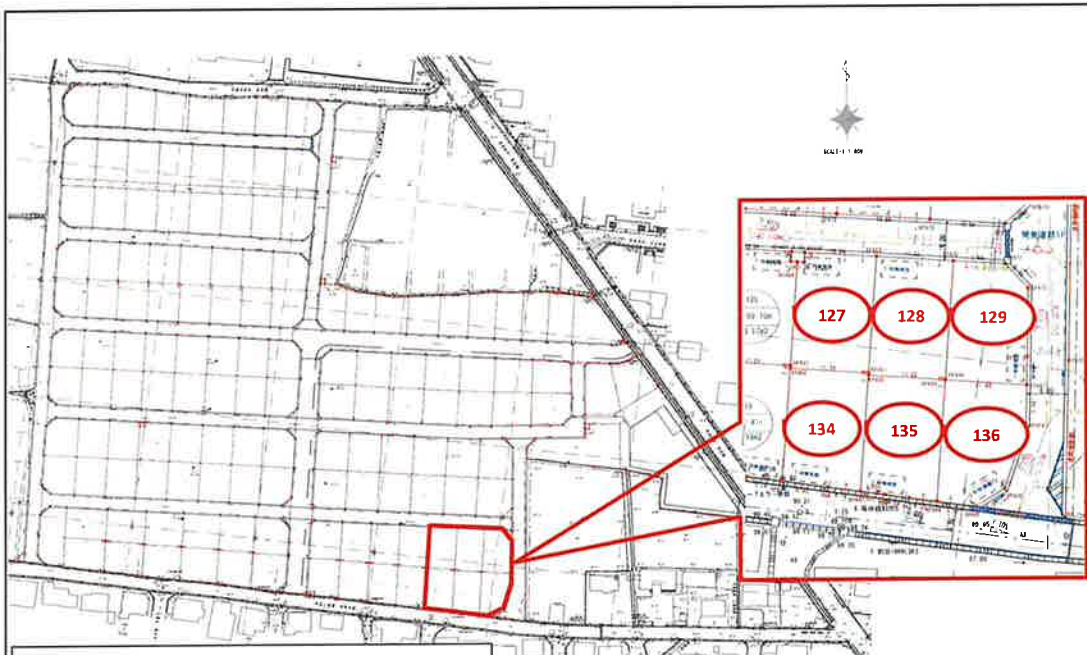


ウェルズホーム福島 がくちかプロジェクト 笹谷小



●地域情報

- ・福島市立笹谷小学校(約900m・徒歩約12分)
- ・福島市立信陵中学校(約350m・徒歩約5分)

区画No.	土地面積	坪単価	販売価格
127	200.19㎡ (60.55坪)	140,000円	8,477,000円
128	200.17㎡ (60.55坪)	140,000円	8,477,000円
129	200.17㎡ (60.55坪)	170,000円	10,293,500円
134	200.18㎡ (60.55坪)	180,000円	10,899,000円
135	200.17㎡ (60.55坪)	180,000円	10,899,000円
136	200.20㎡ (60.56坪)	210,000円	12,717,600円

■がくちかプロジェクト笹谷小物件概要

- 所在地/福島市笹谷字上道場地内
- 交通/飯坂線笹谷駅より徒歩約10分
- 権利/所有権
- 地目/宅地
- 用途地域/市街化調整区域 笹谷地区計画 第一種低層住居専用地域に準ずる
- 建ぺい率/50%
- 容積率/100%
- 防火地域/法22条地域
- 道路幅員/公道接道6M
- 設備/水道:公営・汚水/公共下水・ガス/個別プロパン・電気/東北電力・雨水/側溝
- 教育施設/笹谷小学校・信陵中学校
- 引渡し/造成工事完了後
- 取引態様/販売代理
- 条件等/株式会社ウェルズホーム福島の建築条件付き



WELLS HOME FUKUSHIMA



〒960-0231 福島市飯坂町平野字三角田9-7 TEL:024-541-4224
 ふくしまハウジングプラザ内 FAX:024-541-4223
<http://wellshomefukushima.com/> E-mail yabuki@wells-home.com